

パーソナルSPRセンサ

RANA - 03



センサチップ(装着部)

インジェクションポートバルブ

タッチパネル

チューブポンプ



▲5chセンサチップ
 多種類のレセプターをチャンネルごとに固定する事で、複数リガンドの同時検知が可能です。

※操作画面はイメージ図です。

オールインワンタイプの小型SPRセンサ

ペリスタポンプ、タッチパネル式モニタ、コンピュータ、SSD等、計測に必要な機器を全て備えながらも小型なパーソナルサイズのSPRセンサ。

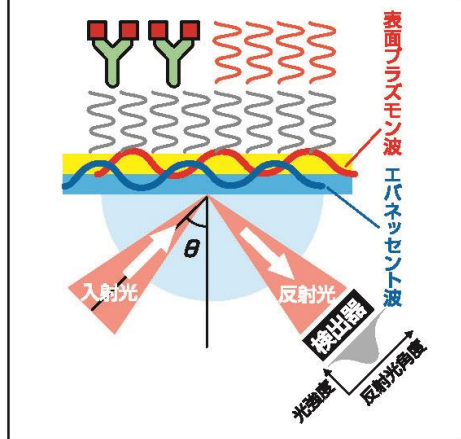
プリズム一体型のプラスチックセンサチップ

押型整形によるプラスチック製のプリズム一体型センサチップの採用により、マッチングオイルが不要で簡単に測定可能。5チャンネル以上の測定エリアが利用可能。

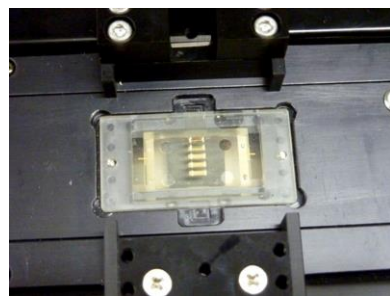
カスタマイズ対応可能なソフトウェア

基本的な操作は正面タッチパネルより実行可能。各種の解析や警報出力、無線通信などのカスタマイズにも対応可能。

表面プラズモン共鳴センサーの原理



装置外観



プリズム一体型センサチップ 設置状況

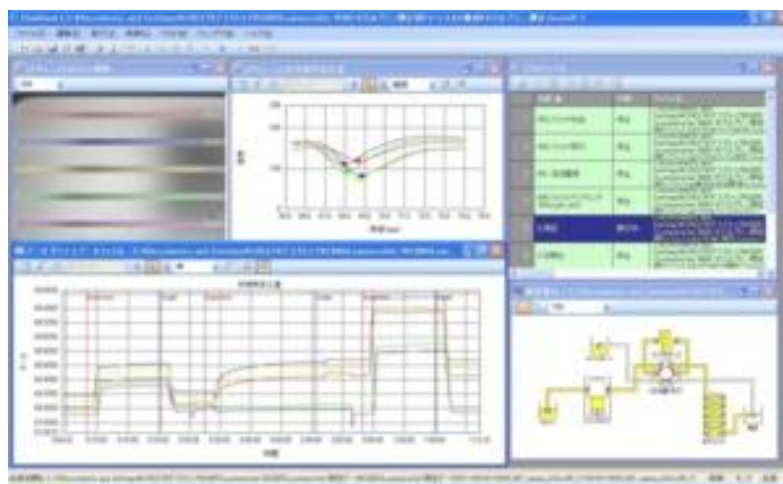
仕 様

測定原理	表面プラズモン共鳴法
計測レンジ	屈折率 1.33~1.37 (共鳴角 66~74°)
角度分解能	0.0001 deg
センサチップ材質	ポリカーボネイト
チャンネル数	標準 5 CH *1
フローセル	標準 5 CH独立タイプ *2 PDMS
サンプルループ容量	標準 100 μ L (標準以外は1000 μ L以下でご指定下さい)
インジェクション	手動 (インジェクションタイミングをデータ上に記録可)
ポ ン プ	ペリスタポンプ
流 速	0.1 ~ 100 μ l/min
ソフトウェア機能	SPRカーブ測定、角度変化測定、データ読込、転送
動作環境	スタンドアローン / リモート
インタフェース	USB / Ethernet 通信対応
モ ニ タ	XGA 8.4 インチ
電 源	AC100V / 200VA以内
重 量	9 kg
寸 法	W345・D220・H290 突起部除く

*1...オプションサービスとして、チャンネルパターンのカスタマイズ可能

*2...オプションサービスとして、フローパターンのカスタマイズ可能

ソフトウェア画面



製造・販売

QK QUALITY & KINDNESS
九州計測器株式会社

本社 住所 : 〒8120015 福岡県福岡市博多区山王一丁目6-18
TEL : 092-441-3200
HP : <http://www.qk-net.co.jp>
特設HP: <http://www.qk-net.co.jp/rana/index.html>